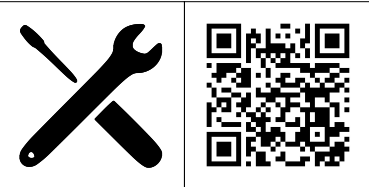


Cet ouvrage est notre propriété intellectuelle. Sans notre autorisation écrite, il ne peut être ni copié d'une manière quelconque ni être utilisé pour la fabrication ni non plus être communiqué à des tiers.

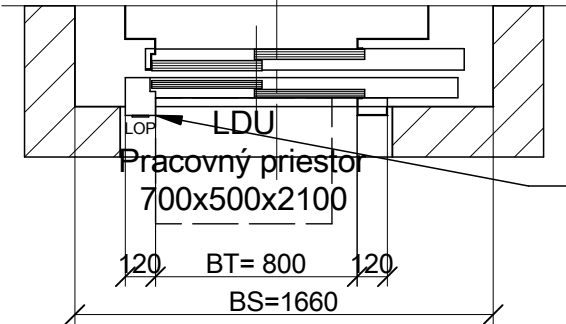
Diese Darstellung ist unser geistiges Eigentum. Sie darf ohne unsere schriftliche Zustimmung weder irgendwie kopiert noch zur Anfertigung des Werkes gebraucht oder Dritten personen bekanntgegeben werden.

This presentation is our intellectual property. Without our written consent, it shall neither be copied in any manner, nor used for manufacturing, nor communicate to third parties.



Detail dverí 1:30

Vstup: 10 LDU (LDU_L)



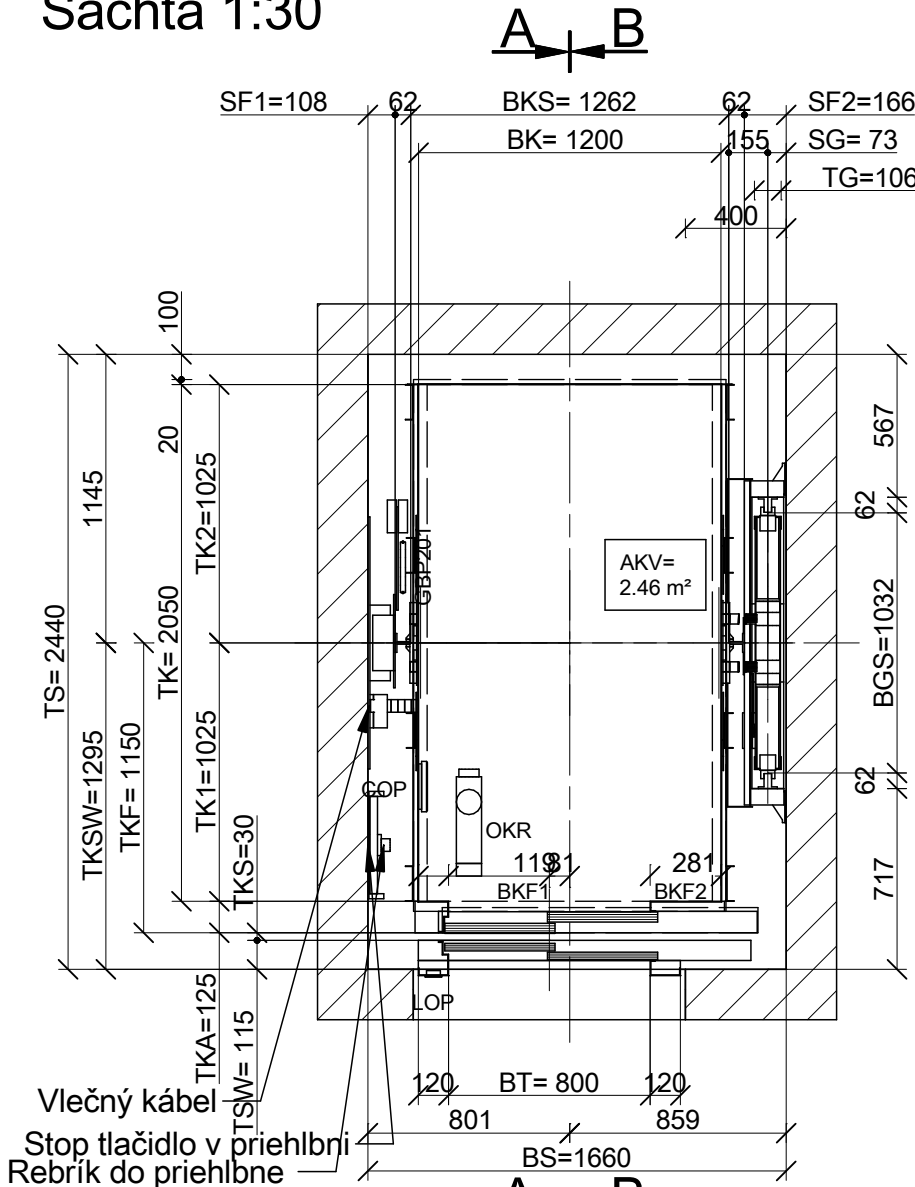
Osvetlenie (s vypínačom) musí poskytovať min. 200 luxov pri pracovných priestoroch. Lampa umiestnená v rozvádzači zaistí uje požadovaných 200 luxov na pracovnom priestore pred rozvádzačom/LDU.

Elektrické napájacie vedenie: (dodá stavba)

- 400 V Hlavný vypínač
- 230 V Osvetlenie šachty

Kábová rezerva 2 m min.

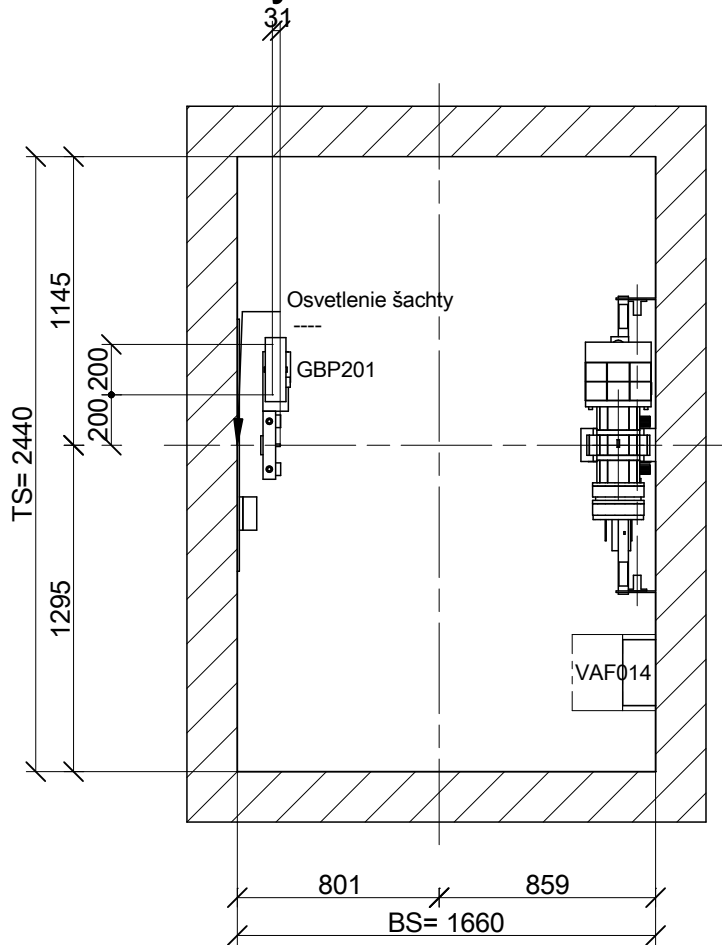
Šachta 1:30



Vlečný kábel
Stop tlačidlo v priehlbni
Rebrík do priehlbne

Vstupy: 0, 1, 2, 3, 4, 5, 6,
7, 8, 9

Hlava šachty 1:30



Revízia	Modifikácia	Upravené	Schválil	Dátum
00	Automaticky generované cez SAP dáta CP 353 (353)			

Produktová rada: Schindler 3000 Plus			
Budova	SVIT Štefánikova 325/38 - internát		
Adresa	2359161 Štefánikova 325/38 - 059 21 Svit		
Zákazník	P.S. ARCH s. r. o. - SNP 614/58/A - 044 42 Rozhanovce		
	Ďalšie informácie týkajúce sa tohto výkresu		
	Imrich Mazanec		Tel: +421232 724 503
	Nakreslené	2025.03.10	Str.
	Schválil	2025.03.10	1/7
Výr. č.		0400584586	
Výkres č.		0400584586.101	
		00	

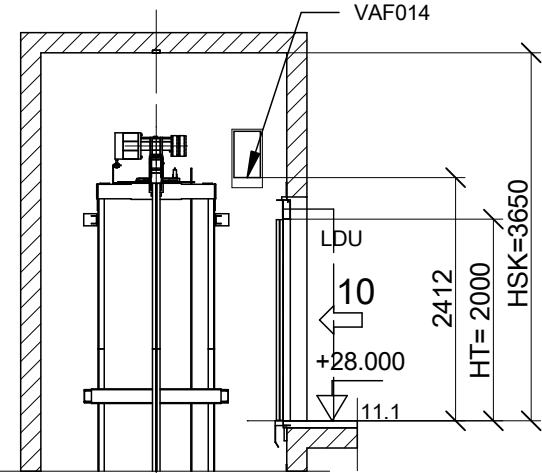
Kontakt: Imrich Mazanec

Cet ouvrage est notre propriété intellectuelle. Sans notre autorisation écrite, il ne peut être ni copié d'une manière quelconque, ni être utilisé pour la fabrication, ni non plus être communiqué à des tiers.

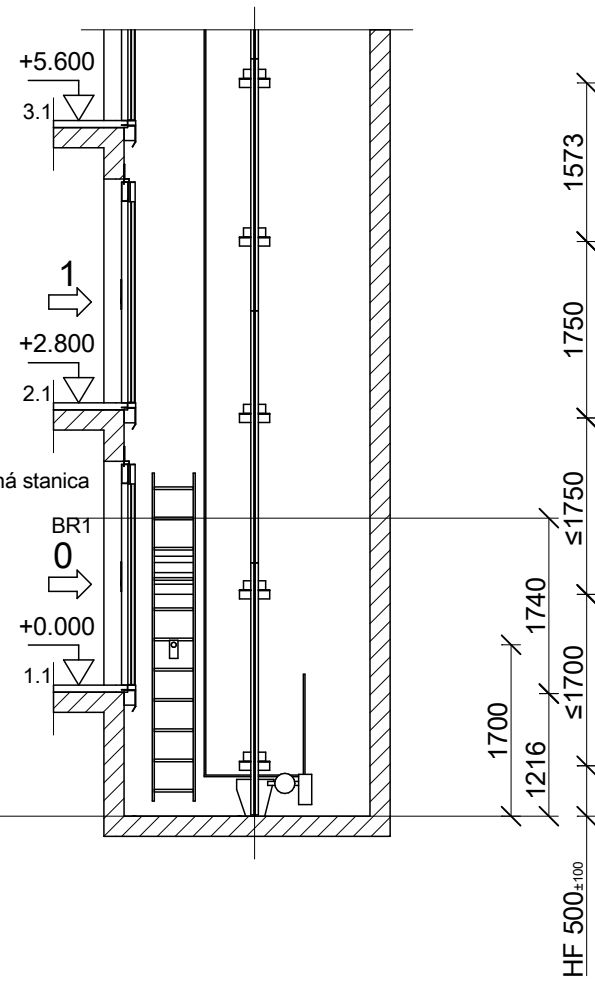
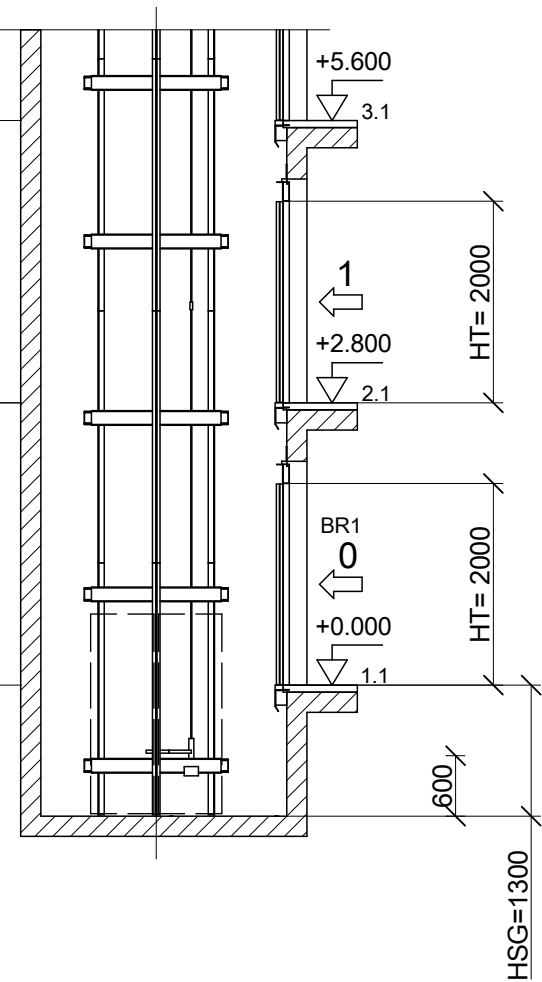
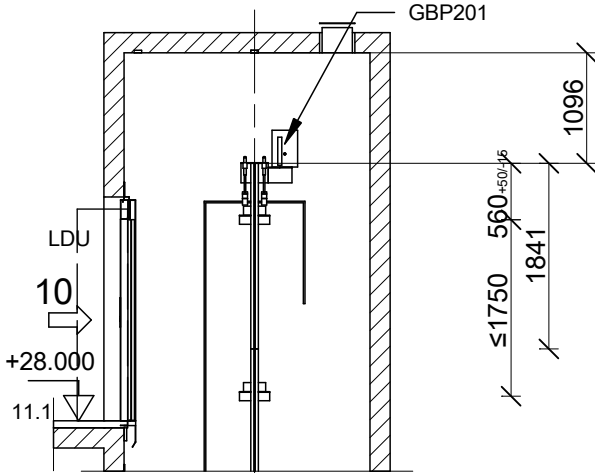
Diese Darstellung ist unser geistiges Eigentum. Sie darf ohne unsere schriftliche Zustimmung weder irgendwie kopiert noch zur Anfertigung des Werkes gebraucht oder Dritten personen bekanntgegeben werden.

This presentation is our intellectual property. Without our written consent, it shall neither be copied in any manner, nor used for manufacturing, nor communicate to third parties.

Rez A-A 1:75



Rez B-B 1:75



Výber konzol

HFmax 1900 [mm]	Strana OR	Strana CW
	20 x Z-CL3	1 x L-A L 106 1 19 x O-B L 1002 106 1
	SL3 (SHORT)	SL75

31841 mm 31619 mm		
	Kabína	
12	1841	1619
11	2500	2500
10	2500	2500
9	2500	2500
8	2500	2500
7	2500	2500
6	2500	2500
5	2500	2500
4	2500	2500
3	2500	2500
2	2500	2500
1	2500	2500
0	2500	2500

Revízia	Modifikácia	Upravené	Schválil	Dátum
00	Automaticky generované cez SAP dáta CP 353 (353)			

Produktová rada: Schindler 3000 Plus				
Budova		SVIT Štefánikova 325/38 - internát		
Adresa		2359161 Štefánikova 325/38 - 059 21 Svit		
Zákazník		P.S. ARCH s. r. o. - SNP 614/58/A - 044 42 Rozhanovce		
 Schindler		Ďalšie informácie týkajúce sa tohto výkresu Imrich Mazanec Tel: +421232 724 503		
		Nakreslené	2025.03.10	Str. 2/7
		Schválil	2025.03.10	
Výr. č.		0400584586		
Výkres č.		0400584586.102		
		00		

Cet ouvrage est notre propriété intellectuelle. Sans notre autorisation écrite, il ne peut être ni copié d'une manière quelconque, ni être utilisé pour la fabrication, ni non plus être communiqué à des tiers.

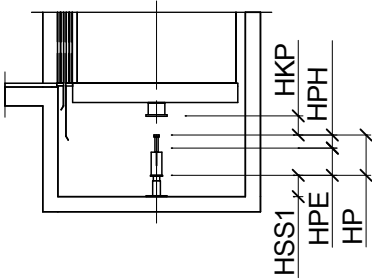
Diese Darstellung ist unser geistiges Eigentum. Sie darf ohne unsere schriftliche Zustimmung weder kopiert noch zur Anfertigung des Werkes gebraucht oder Dritten bekanntgegeben werden.

This presentation is our intellectual property. Without our written consent, it shall neither be copied in any manner, nor used for manufacturing, nor communicate to third parties.

A3

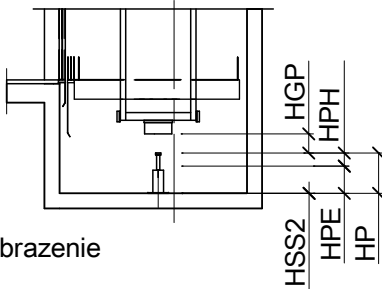
dynTemplateGPCF3OrderA3LAY3 ANC

Pozícia kabíny v najnižšom podlaží



Schematické zobrazenie

Pozícia kabíny v najvyššom podlaží



	Narazníky kabíny	Nárazníky protiváhy
	PS_D2	PS_D2
(HP) [mm]	80	80
HPH/HPHL[mm]	72 / 72	72 / 72
HKP/HGP [mm]	70 -5/0	85 -20/0
HSS1/2 [mm]	571	167
HPE [mm]	8	8
Množstvo	2	2

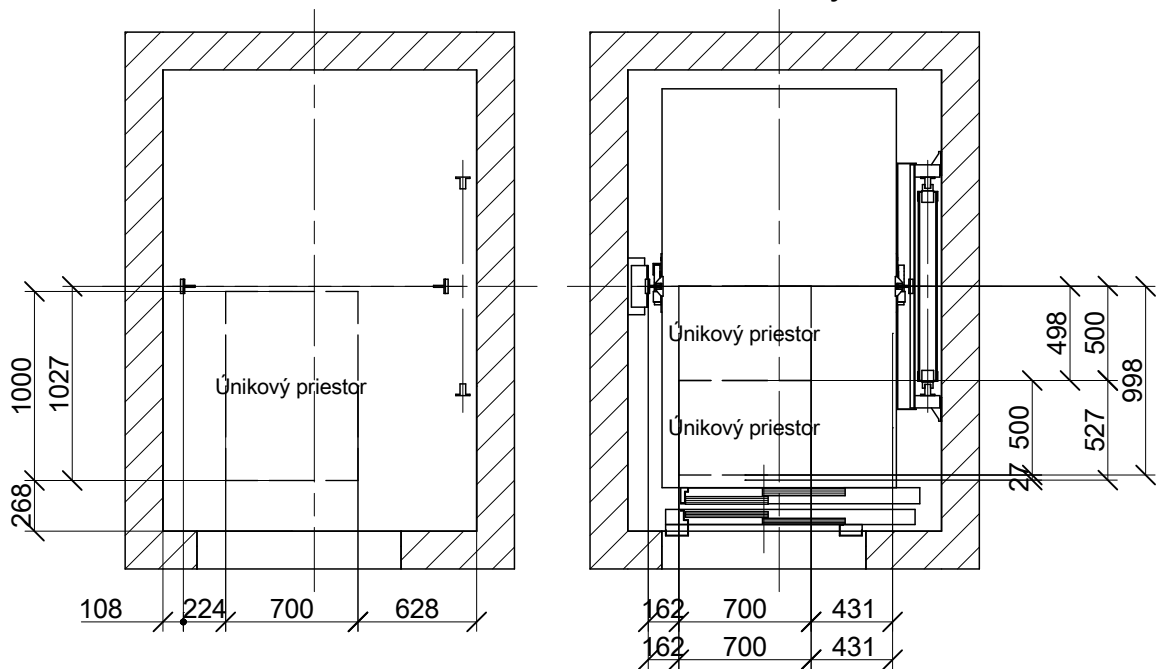
Únikové priestory

Umiestnenie a rozmery	Štítok
Na streche kabíny 700x500x1000 700x500x1000	 2↑skrčená
V priehlbni 700x1000x500	 1↑ležiaca

Detail únikových priestorov 1:40

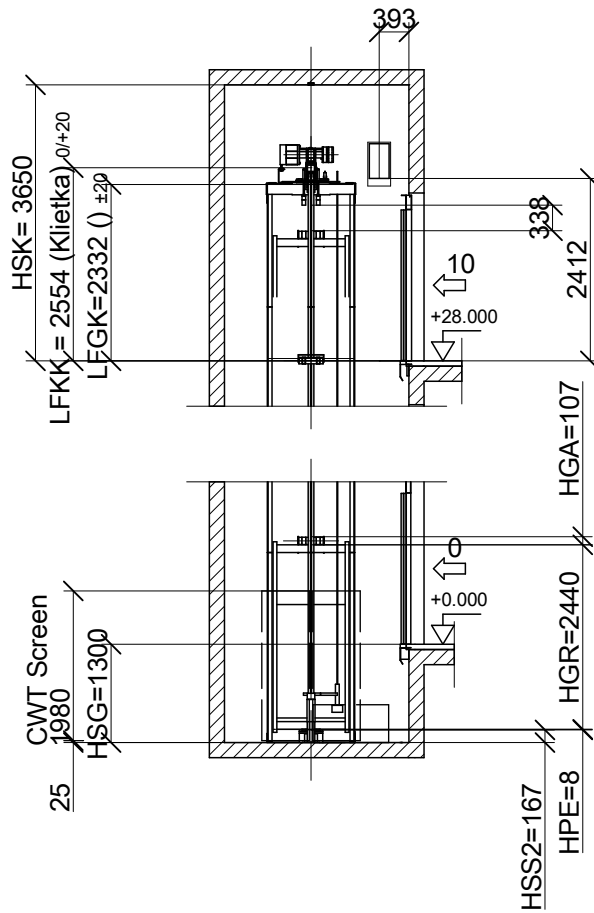
V priehlbni

Na streche kabíny

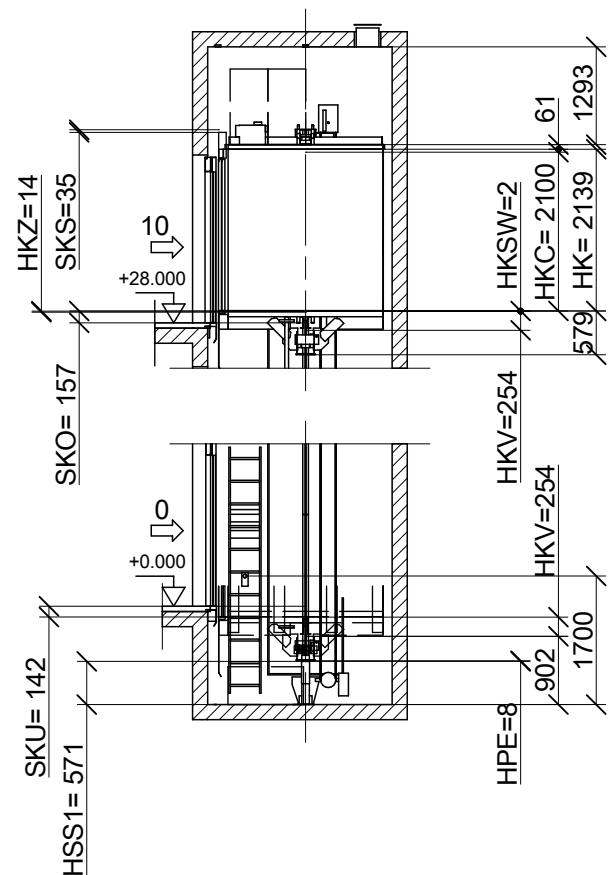


Hlava šachty a priehľbeň 1:100

Rez A-A



Rez B-B



Revízia	Modifikácia	Upravené	Schválil	Dátum
00	Automaticky generované cez SAP dáta CP 353 (353)			
Produktová rada: Schindler 3000 Plus				
Budova	SVIT Štefánikova 325/38 - internát			
Adresa	2359161 Štefánikova 325/38 - 059 21 Svit			
Zákazník	P.S. ARCH s. r. o. - SNP 614/58/A - 044 42 Rozhanovce			
		Ďalšie informácie týkajúce sa tohto výkresu		
		Imrich Mazanec Tel: +421232 724 503		
		Nakreslené	2025.03.10	Str.
		Schválil	2025.03.10	3/7
Výr. č.		0400584586		
Výkres č.		0400584586.103		00

Kontakt: Imrich Mazanec

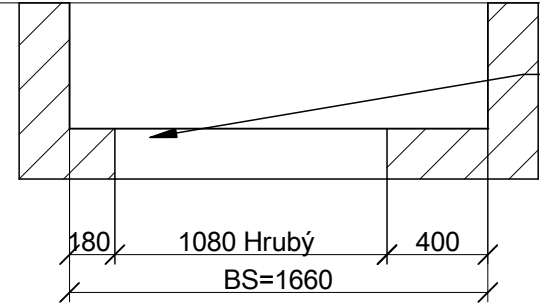
Cet ouvrage est notre propriété intellectuelle. Sans notre autorisation écrite, il ne peut être ni copié d'une manière quelconque, ni être utilisé pour la fabrication, ni non plus être communiqué à des tiers.

Diese Darstellung ist unser geistiges Eigentum. Sie darf ohne unsere schriftliche Zustimmung weder kopiert noch zur Anfertigung des Werkes gebraucht oder Dritten bekanntgegeben werden.

This presentation is our intellectual property. Without our written consent, it shall neither be copied in any manner, nor used for manufacturing, nor communicate to third parties.

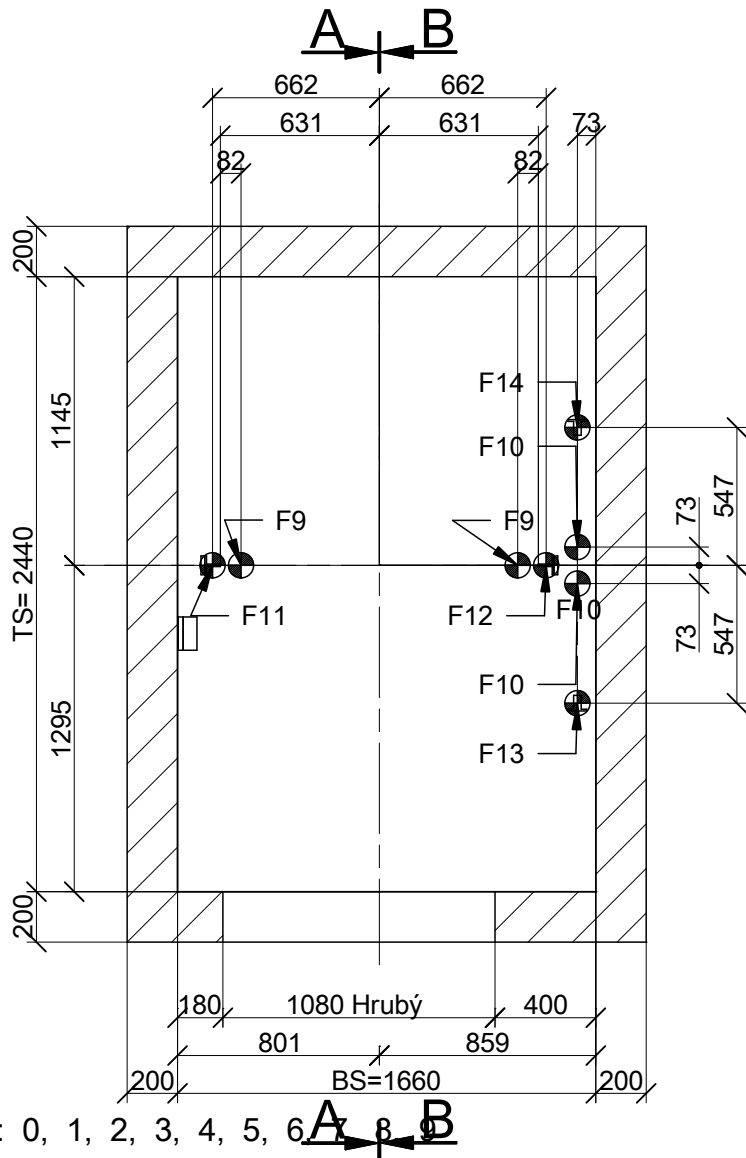
Detail dverí 1:30

Vstup: 10 LDU (LDU_L)



Elektrické napájacie vedenie: (dodá stavba)
- 400 V Hlavný vypínač
- 230 V Osvetlenie šachty
Káblová rezerva 2 m min.

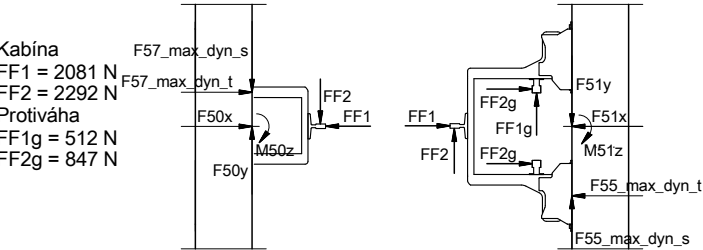
1:30



Zaťaženie šachty		
F9 = 32373 N	F17 = -	F50x_T = 1189 N (Zdvih)
F10 = 22132 N	F41 = -	F50y_T = 1310 N (Zdvih)
F11 = 21509 N	F42 = -	F50x_PH = 2081 N (Hlava šachty)
F12 = 35284 N	F43 = -	F50y_PH = 2292 N (Hlava šachty)
F13 = 12178 N	F44 = -	M50z_T = 210 Nm (Zdvih)
F14 = 12178 N	F45 = -	M50z_PH = 367 Nm (Hlava šachty)
F51x_T = 1189 N (Zdvih)		F52/53x_T = -
F51y_T = 1310 N (Zdvih)		F52/53y_T = -
F51x_PH = 2081 N (Hlava šachty)		F52/53x_PH = -
F51y_PH = 2292 N (Hlava šachty)		F52/53y_PH = -
M51z_T = 286 Nm (Zdvih)		M52/53z_T = -
M51z_PH = 500 Nm (Hlava šachty)		M52/53z_PH = -

F54_max_dyn_s = -	F54_max_dyn_t = -
F55_max_dyn_s = 1901 N	F55_max_dyn_t = 3660 N
F56_max_dyn_s = -	F56_max_dyn_t = -
F57_max_dyn_s = 1021 N	F57_max_dyn_t = 1749 N
Sily F11 a F12 pôsobia v prípade vybavenia zachytávačov	
Sily F9 + F10 pôsobia v prípade dosadenia klietky, alebo protiváhy na nárazníky	

Sily pôsobiace na vodiace čeluste [N]



Izolácia zvuku
Konštrukcia šachty musí zodpovedať súčasným požiadavkám na hluk a príslušným predpisom pre susediace miestnosti.

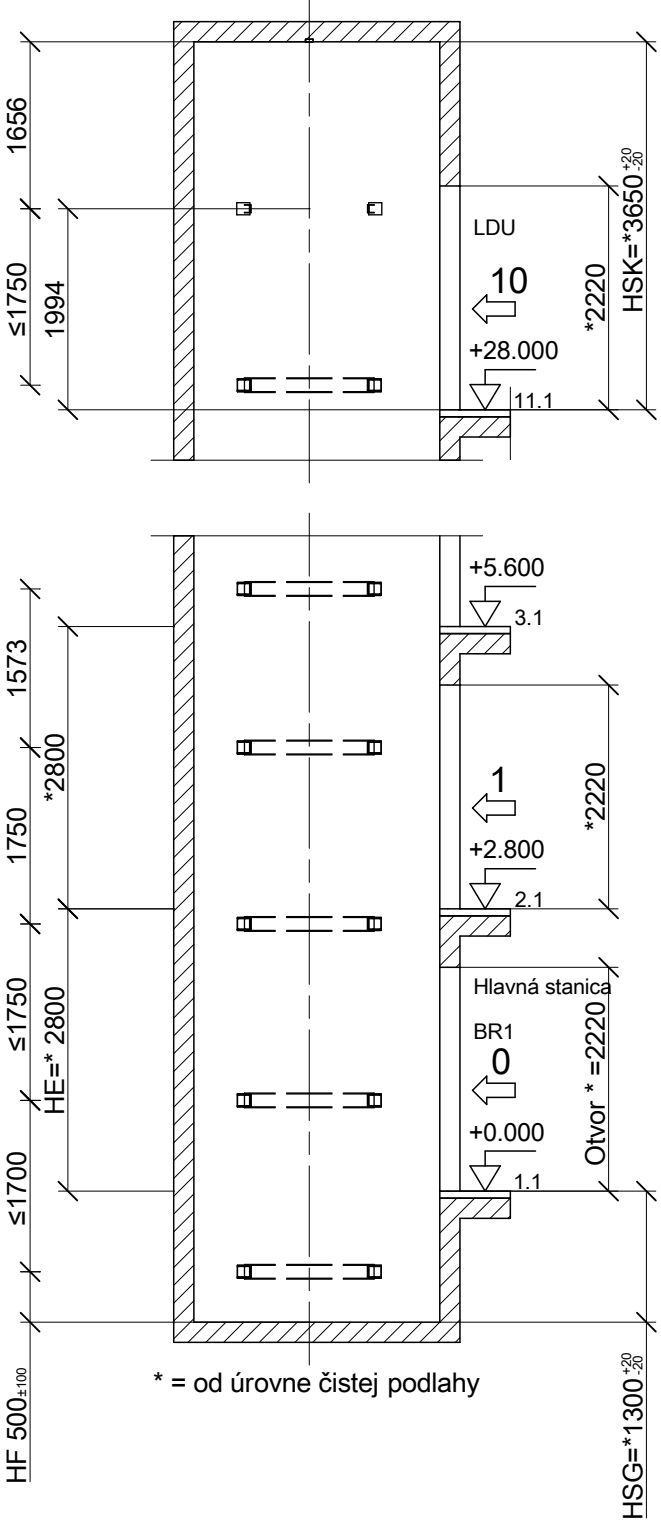
Revízia	Modifikácia	Upravené	Schválil	Dátum
00	Automaticky generované cez SAP dáta CP 353 (353)			
Produktová rada: Schindler 3000 Plus				
Budova		SVIT Štefánikova 325/38 - internát		
Adresa		2359161 Štefánikova 325/38 - 059 21 Svit		
Zákazník		P.S. ARCH s. r. o. - SNP 614/58/A - 044 42 Rozhanovce		
 Schindler		Ďalšie informácie týkajúce sa tohto výkresu		
		Imrich Mazanec		Tel: +421232 724 503
		Nakreslené	2025.03.10	Str. 4/7
		Schválil	2025.03.10	4/7
Výr. č.		0400584586		
Výkres č.		0400584586.201		
		00		

Cet ouvrage est notre propriété intellectuelle. Sans notre autorisation écrite, il ne peut être ni copié d'une manière quelconque, ni être utilisé pour la fabrication, ni non plus être communiqué à des tiers.

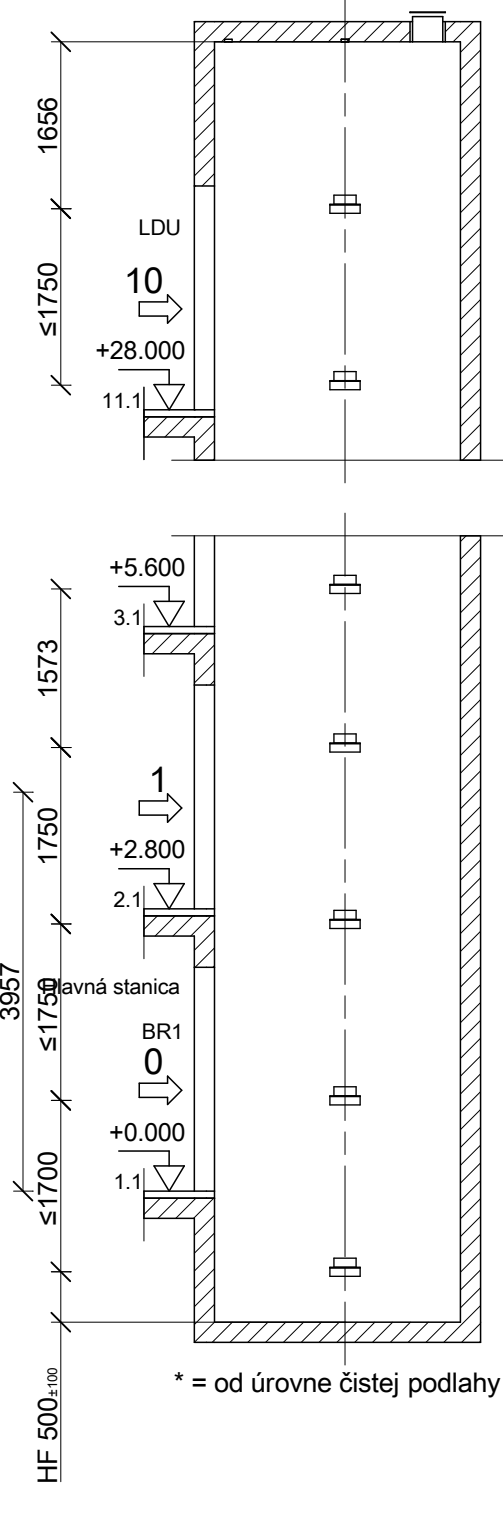
Diese Darstellung ist unser geistiges Eigentum. Sie darf ohne unsere schriftliche Zustimmung weder irgendwie kopiert noch zur Anfertigung des Werkes gebraucht oder Dritten bekanntgegeben werden.

This presentation is our intellectual property. Without our written consent, it shall neither be copied in any manner, nor used for manufacturing, nor communicate to third parties.

Rez A-A 1:75



Rez B-B 1:75



	Kabína	
HFZ_T1/HF_T1	1750	1750
HFZ_T2/HF_T2	1135	1135
HF17	1136	1136
HF16	1500	1500
HF15	1750	1750
HF14	1750	1750
HF13	1500	1500
HF 8-14	1750	1750
HF 8-14	1750	1750
HF7	1500	1500
HF5	1750	1750
HF4	1573	1573
HF3	1750	1750
HF2	1750	1750
HF1	1700	1700
HF0	500	500

	HE
10	0
1-10	10x 2800

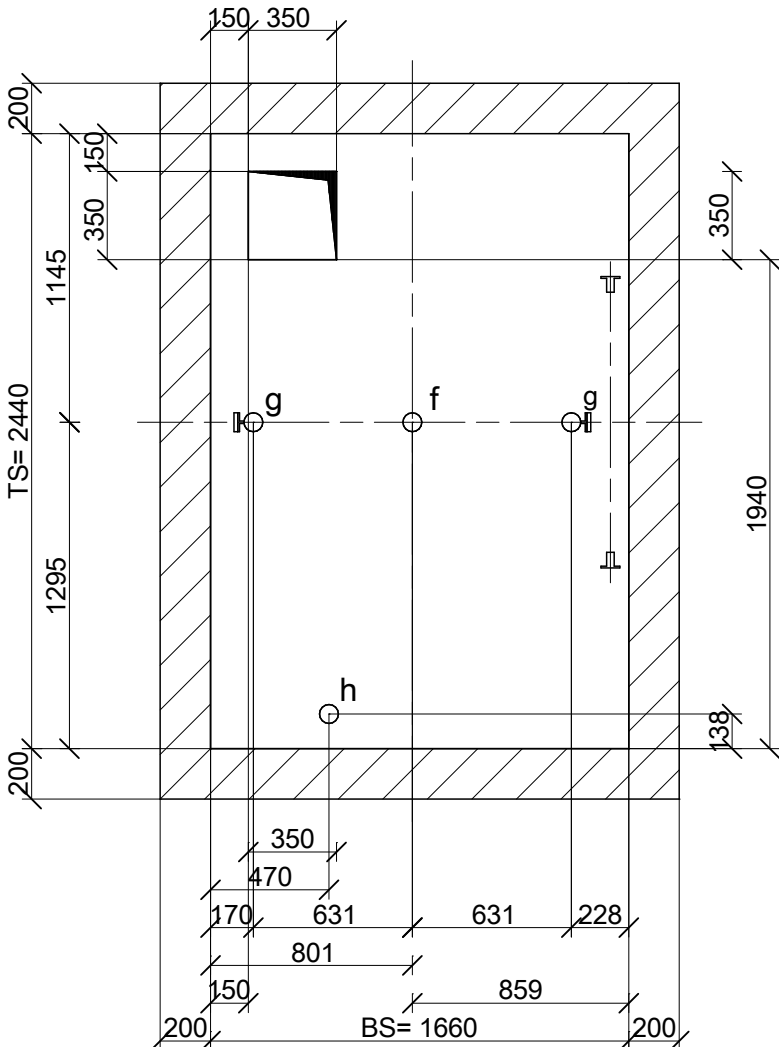
Revízia	Modifikácia	Upravené	Schválil	Dátum
00	Automaticky generované cez SAP dáta CP 353 (353)			
Produktová rada: Schindler 3000 Plus				
Budova	SVIT Štefánikova 325/38 - internát			
Adresa	2359161 Štefánikova 325/38 - 059 21 Svit			
Zákazník	P.S. ARCH s. r. o. - SNP 614/58/A - 044 42 Rozhanovce			
 Schindler		Ďalšie informácie týkajúce sa tohto výkresu		
		Imrich Mazanec		Tel: +421232 724 503
		Nakreslené	2025.03.10	Str. 5/7
		Schválil	2025.03.10	5/7
Výr. č.		0400584586		
Výkres č.		0400584586.202		
Kontakt: Imrich Mazanec		00		

Cet ouvrage est notre propriété intellectuelle.Sans notre autorisation écrite,il ne peut être ni copié d'une manière quelconque,ni être utilisé pour la fabrication ni non plus être communiqué a des tiers.

Diese Darstellung ist unser geistiges Eigentum.Sie darf ohne unsere schriftliche Zustimmung weder irgendwie kopiert noch zur Anfertigung des Werkes gebraucht oder Drittpersonen bekanntgegeben werden.

This presentation is our intellectual property. Without our written consent, it shall neither be copied in any manner, nor used for manufacturing, nor communicate to third parties.

1:30



Pohľad z nástupiska

Diely

Popis	Typ popisu	WLL	Množstvo
Strop f		≥ 20 kN	1
Strop g		≥ 5 kN	2
Strop h	Závesný kotevný bod	≥ 12 kN	1

Revízia	Modifikácia	Upravené	Schválil	Dátum
00	Automaticky generované cez SAP dáta CP 353 (353)			
II <div>Produktová rada: Schindler 3000 Plus</div>				
Budova		SVIT Štefánikova 325/38 - internát		
Adresa		2359161		
Zákazník		Štefánikova 325/38 - 059 21 Svit		
		P.S. ARCH s. r. o. - SNP 614/58/A - 044 42 Rozhanovce		
 Schindler		-----		
		Ďalšie informácie týkajúce sa tohto výkresu		
		Imrich Mazanec		Tel: +421232 724 503
		Nakreslené	2025.03.10	Str. 6/7
		Schválil		2025.03.10
		Výr. č.		0400584586
		Výkres č.		0400584586.203
				00

Kontakt: Imrich Mazanec

Cet ouvrage est notre propriété intellectuelle.Sans notre autorisation écrite, il ne peut être ni copié d'une manière quelconque, ni être utilisé pour la fabrication, ni non plus être communiqué a des tiers.

Diese Darstellung ist unser geistiges Eigentum. Sie darf ohne unsere schriftliche Zustimmung weder fgenwäie kopiert noch zur Anfertigung des Werkes gebraucht oder Drittpersonen bekanntgegeben werden.

This presentation is our intellectual property. Without our written consent, it shall neither be copied in any manner, nor used for manufacturing, nor communicate to third parties.

A3

HLAVNÉ ÚDAJE		CP353 / 0400584586
Názov predajnej jednotky /		Building / B
Výtahový systém / Technický klaster		ES1 / 1.3.1
Typ výťahu		Osobný výťah
Nosnosť [kg]	GQ	1050
Počet osôb	ZQG	14
Rýchlosť [m/s]	VKN	1.00
Zdvih [m]	HQ	28.00
Zavesenie	KZU	2
Počet zastavení	ZE	11
Počet šachtových dverí, predný vstup	ZEZ1	11
Počet šachtových dverí, zadný vstup	ZEZ2	0
Typ riadenia		Scalable Control
Riadiaci systém		KA
Počet výťahov v skupine	ZAG	2
Norma		EN 81-20:2020
Invalidný výťah		N
Stavebné tolerancie		-20/+20mm
Kategória odolnosti voči vandalizmu		Nie
Požiarna norma		Nie
		BR1 / JBF+KBF
Seizmická norma / Seizmická oblasť		Nie
Šírka kabíny x Hĺbka kabíny	BKxTK	1200x2050
Čistá šírka kabíny	BK_Clear	1200

ÚDAJE STROJA			
Typ stroja		PMB135-B15-464	PMN 7.80 kW
Priemer trakčnej kladky [mm]	DD	87	PME 6.91 kW
Faktor vyváženia zaťaženia [%]	KG	50	
Počet nosných pásov	ZZ	2	
Dĺžka jedného pásu [m]	LZ	66	
Šírka nosných pásov [mm]	BZ	40	
Typ frekvenčného meniča	VF	VAF014_480	
		STM-PV40	
		PU	

ÚDAJE KABÍNY		
Typ kabíny		CA PK 44
Typ zavesenia kabíny		--
Typ kabínových dverí		DO VAR 15
Typ vodiacich čelustí kabíny		I10
Typ zachytávačov kabíny		SA GED 10
Hmotnosť kabíny [kg]	GK	600
Hmotnosti pôsobiace na zachytávače [kg]	GPU	1656
Hmotnosť kabíny počas inštalácie [kg]	GK_INEX	338

ÚDAJE ŠACHTOVÝCH DVERÍ		
Typ šachtových dverí		DO WIV EU (Wittur Evo EU)
Požiarna odolnosť šachtových dverí		EN_81-58_EW30

Požiarna odolnosť šachtových dverí		-
		-
Požiarna odolnosť šachtových dverí		-
		-
		ST_PA1_TEXT_R7040
		-
		-
		-
		-

MECHANICKÉ ZARIADENIA		
Typ kompenzačných prostriedkov		-
		Neaplikované
Hmotnosť 1 komp. prostriedku na 1 m [kg]	GUM1	-
Priemer lana obm. rýchlostí [mm]		6
Typ lana obmedzovača rýchlostí		Seale 6x19S SFC 1770 B sZ
Typ vodidiel kabíny		T75-3/B
Typ vodidiel vyvažovacieho závažia		H75-1
Typ nárazníkov kabíny		P+S typ D2
Typ nárazníkov vyvažovacieho závažia		P+S typ D2
Typ obmedzovača rýchlostí kabíny		GBP201
Dĺžka lana obm. rýchlostí kabíny [m]		65
Typ napínacieho zariadenia kabíny		201CB
Typ obmedzovača rýchlostí vyv. závažia		Neaplikované
Dĺžka lana obm. rýchlostí vyv. závažia [m]	LCR	-
Typ napínacieho zariadenia vyv. závažia		Neaplikované

ELEKTRICKÉ PARAMETRE			CP / 0400584586
Prevádzková teplota [°C]	T_Operation_Range	+5/+40	
Relatívna vlhkosť vzduchu [%]	Humidity_Range_Electrical	max 60% at 40°C or 85% at 25°C	
Nadmorská výška [m]	HAM	2000	
	MR_Cable_Routing		
Počet jász za hodinu [1/h]	ZKH_max	180	
	POW_S	0.57	
	POW_LDU	0.16	
Typ napájacieho zdroja	Supply_Power_Net_Type	TN-S	
[V]	UNS	400	
	SIH_Size		
	SIH1_Size	0	

Voľba: Nulový vodič	Neutral_Wire	
	UN / UN_Tol_Range	400 / -15/+10
	UN_Phase_Asymmetry_Range	-5/+5

Nominálny prúd zariadenia [A]	INN	14.08
Záberový prúd zariadenia [A]	INA	15.45
	FN / FN_Tol_Range	50 / -5/+5

Typ hlavného vypínača	JH_Variant	MCB C16A
	ANN_JH_min/_max	1 / 25

RCD maximálny poruchový prúd JH [mA]	I_Delta_N_max	300
Maximálny skratový prúd [kA]	SCCR_max	6
Celkové harmonické skreslenie sieťového prúdu [%]	THDI_max	37
	SPD_Opt	Nie

Maximálne napätie prepäťovej ochrany [kV]	USP_Max	2.00
JFIH	JFIH_Opt	Nie
Maximálny aktívny regenerovaný výkon JH [W]	PNAG	3428
	ZFN_max	300

/	Cos_Phi_JH / PS_Ratio_min	0.99 / 0.92
	PNN / PNA	8.9 / 9.8
	SNN / SNA	9.5 / 10.4

	UNL / UNL_Tol_Range	230 / -15/+10
Prúd osvetlenia JHL [A]	INL	10
Typ vypínača osvetlenia JHL	JHL_Type	RCBO:10A 30mA Type A Curve C
	ANN_JHL_min/_max	1 / 16

Typ vypínača osvetlenia šachty	SIBS_Type	RCBO C10A 30mA Type A
	I_SIBS_max	10.00

	Hoistway_Lighting_Delivery	
	ANN_SIBS_min/_max	1 / 16
	SIPT_Type	
	I_SIPT	0

Voľba: AES (Automatický evakuačný systém)	AES_Opt	
Počet za sebou idúcich evakuačných jász	Z_Evac	3

ÚDAJE VYVAŽOVACIEHO ZÁVAŽIA		
Typ vyvažovacieho závažia		GG41-1002-106-B
Typ vodiacich čelustí vyv. závažia		I7
Typ zachytávačov vyvažovacieho závažia		Neaplikované
Hmotnosť vyvažovacieho závažia [kg]	GG_Theoric	1125
Hmotnosti pôsobiace na zachytávače [kg]	GGU	--

☐
☐

Dátum


Meno

AKV= priestor na kabíne	
BS= šírka šachty	
BT= šírka dverí	
BK= šírka klietky	
BKS= šírka vodidla klietky	
BGS= šírka vodidla protiváhy	
BG= šírka protiváhy	
COP= Ovládací panel v kabíne	
GG=	
GK= Hmotnosť klietky GK (kg)	
GPU= Hmotnosti pôsobiace na zachytávače [kg]	
HT= výška dverí	
HE= výška podlažia	
HQ= zdvih	
HS= výška šachty	
HSG= hĺbka priehlbne	
HSK= výška hlavy šachty	
HF= vzdialenosť medzi upevňovacími konzolami vodidiel	
HK= výška klietky	
HKC= vnútorná výška kabíny	
HKZ= výška podlahy kabíny	
HGP= vzdialenosť protiváhy od nárazníka	
HKP= vzdialenosť nárazníkovej plochy od nárazníka, s kabínou umiestnenou v najnižšej stanici	
HP= celková výška nárazníkov, v nestlačenom stave	
HPH= výška nárazovej časti nárazníka	
HSS1= výška podstavca pod kabínou	
HSS2= výška podstavca pod protiváhou	
JH= Typ hlavného vypínača	
JH1=	
LDU= Rozvádzač (LDU)	
LFGK= vzdialenosť konca vodidiel protiváhy od najvyššej stanice	
LFKK= vzdialenosť konca vodidiel kabíny od najvyššej stanice	
LOP= ovládací panel na nástupisku	
SG= konzola vodidla protiváhy	
SF= konzola vodidla klietky	
SKU= prejazd (spodný)	
SKO= prejazd (horný)	
SKS= nadskočenie kabíny	
TS= hĺbka šachty	
TK= hĺbka klietky	
TG= hĺbka protiváhy	
TKF= vzdialenosť prahu kabínových dverí od osi vodiacich čelustí	
TSW= vzdialenosť čelnej šachtovej steny od prahu šachtových dverí	
TKSW= vzdialenosť čelnej šachtovej steny od osi vodidla kabíny	

0400584586

Subsystém ochrany pred neúmyselným pohybom kabíny	
Detekcia	AC_GSI_200_2FS
Číslo certifikátu	01/208/4A/6133.01/18
Brzda	FCRD112_G6_2X160 (320 Nm)
Číslo certifikátu	NL19-400-1002-051-02

Revízia	Modifikácia	Upravené	Schválil	Dátum
00	Automaticky generované cez SAP dáta CP 353 (353)			

Produktová rada:		Schindler 3000 Plus	
Všeobecné informácie			
Budova	SVIT Štefánikova 325/38 - internát		
	2359161		
Adresa	Štefánikova 325/38 - 059 21 Svit		
Zákazník	P.S. ARCH s. r. o. - SNP 614/58/A - 044 42 Rozhanovce		
 Schindler	-----	Ďalšie informácie týkajúce sa tohto výkresu	
		Imrich Mazanec	
		Tel: +421232 724 503	
	Nakreslené		2025.03.10
	Schválil		2025.03.10
		Str. 7/7	
	Výr. č.	0400584586	
	Výkres č.	0400584586.GEN	
			00